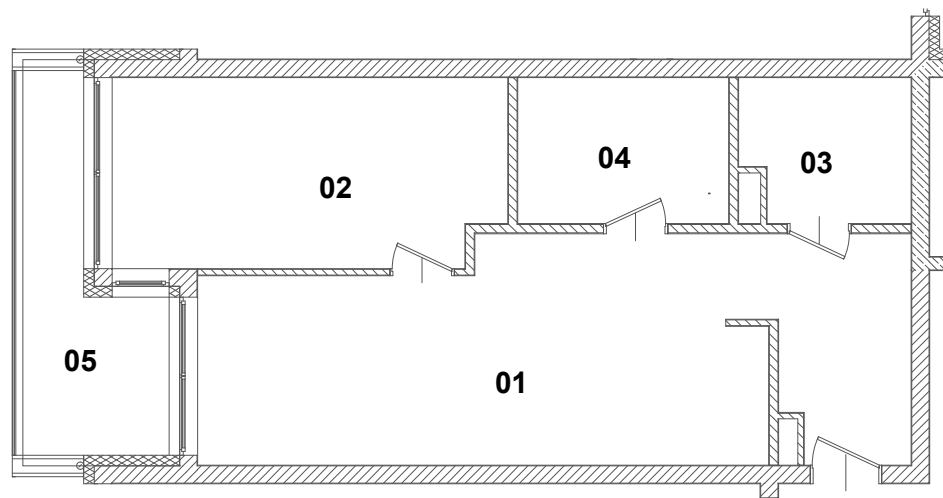




LOKAL MIESZKALNY

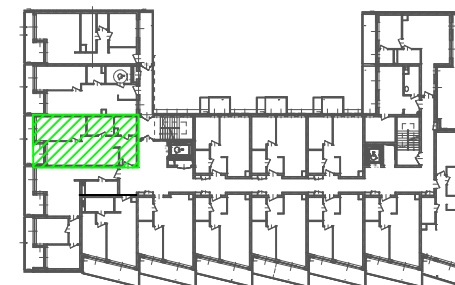
NR 01.03

I PIĘTRO



ZESTAWIENIE POWIERZCHNI

1. POKÓJ Z ANEKSEM KUCHENNYM	29,34m ²
2. POKÓJ	14,41m ²
3. ŁAZIENKA	6,02m ²
4. GARDEROBA	4,60m ²
SUMA	54,37m ²
5. BALKON	10,67m ²



SKALA 1:100