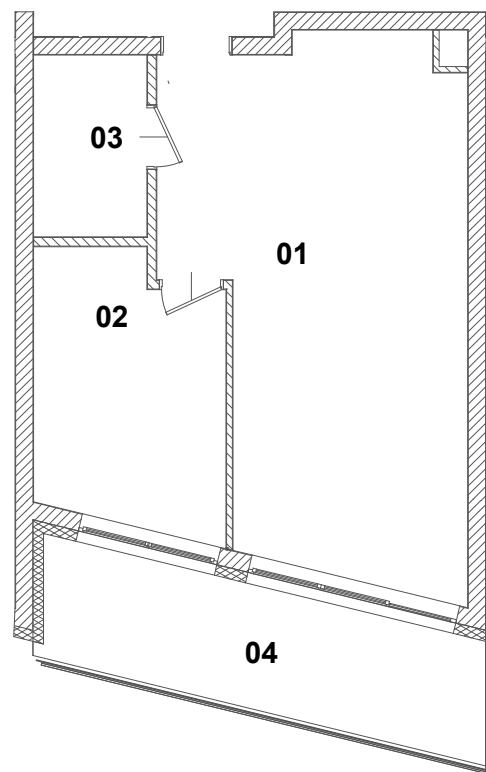




LOKAL MIESZKALNY

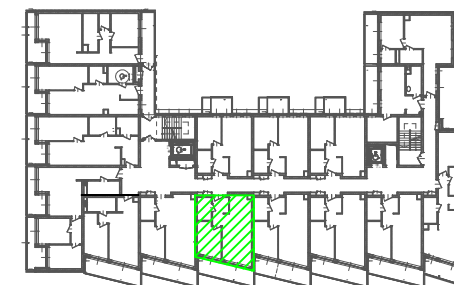
NR 01.07

I PIĘTRO



ZESTAWIENIE POWIERZCHNI

1. POKÓJ Z ANEKSEM KUCHENNYM	27,98m ²
2. POKÓJ	9,80m ²
3. ŁAZIENKA	4,06m ²
SUMA	41,84m ²
4. BALKON	11,09m ²



SKALA 1:100