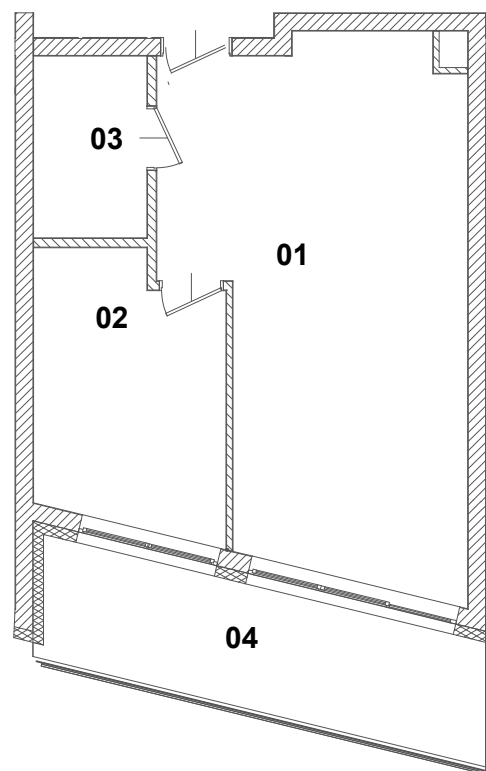




LOKAL MIESZKALNY

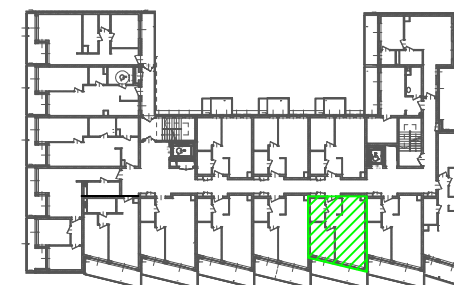
NR 01.09

I PIĘTRO



ZESTAWIENIE POWIERZCHNI

1. POKÓJ Z ANEKSEM KUCHENNYM	27,84m ²
2. POKÓJ	9,75m ²
3. ŁAZIENKA	4,04m ²
SUMA	41,63m ²
4. BALKON	11,09m ²



SKALA 1:100