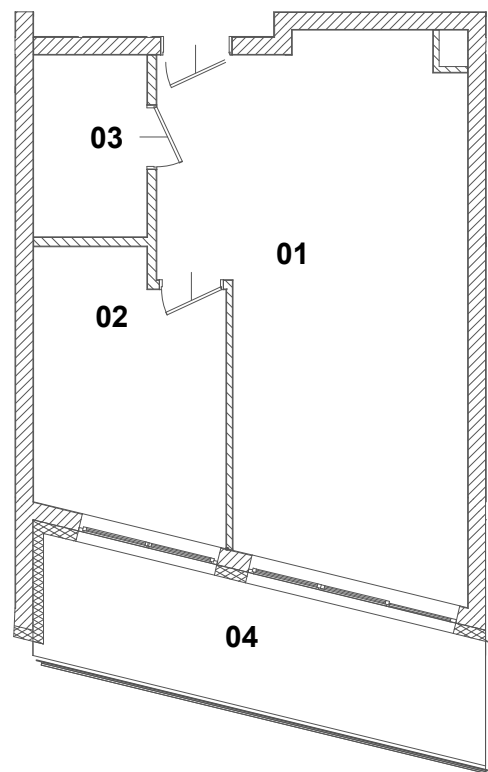




LOKAL MIESZKALNY

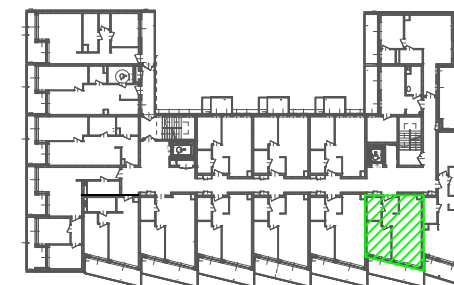
NR 01.10

I PIĘTRO



ZESTAWIENIE POWIERZCHNI

1. POKÓJ Z ANEKSEM KUCHENNYM	27,91m ²
2. POKÓJ	9,73m ²
3. ŁAZIENKA	4,05m ²
SUMA	41,69m ²
4. BALKON	11,09m ²



SKALA 1:100