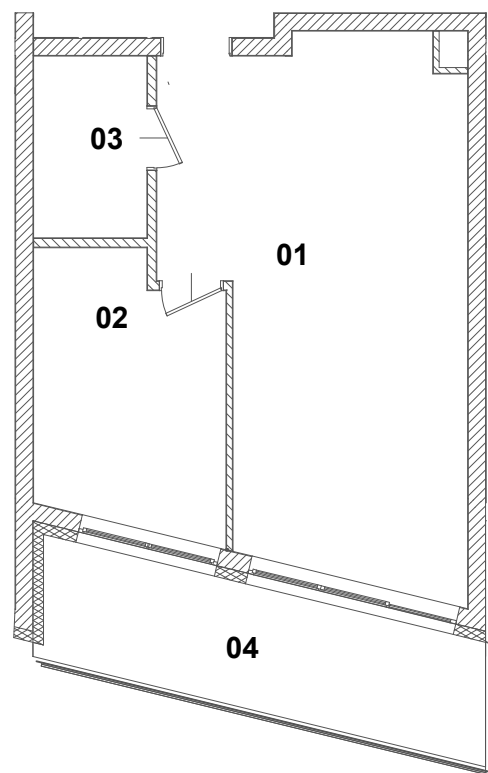




LOKAL MIESZKALNY

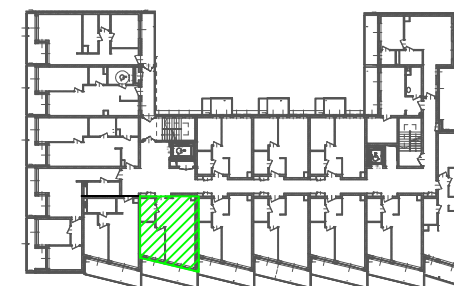
NR 02.06

II PIĘTRO



ZESTAWIENIE POWIERZCHNI

1. POKÓJ Z ANEKSEM KUCHENNYM	27,92m ²
2. POKÓJ	9,81m ²
3. ŁAZIENKA	4,05m ²
SUMA	41,78m ²
4. BALKON	11,09m ²



SKALA 1:100