



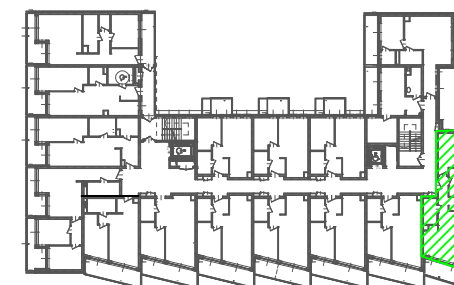
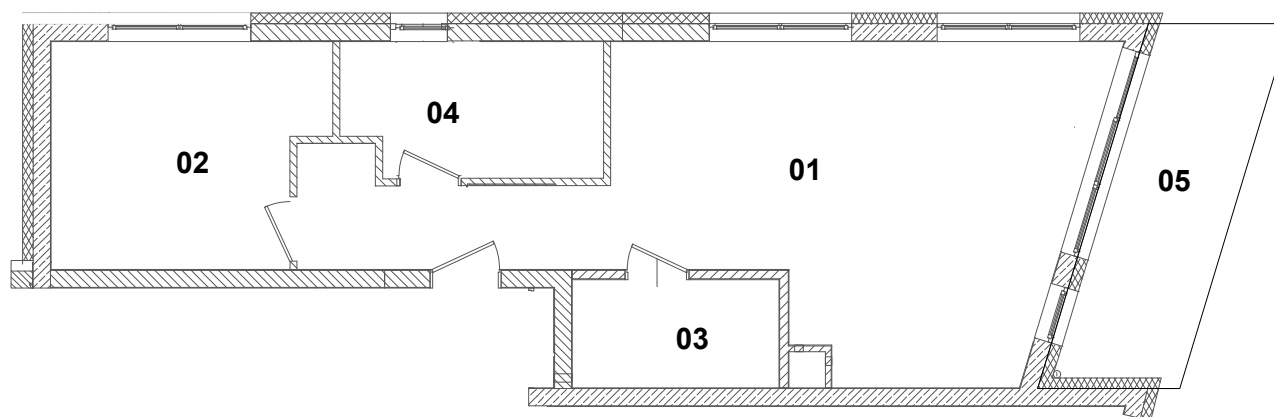
LOKAL MIESZKALNY

NR 02.11

II PIĘTRO

ZESTAWIENIE POWIERZCHNI

1. POKÓJ Z ANEKSEM KUCHENNYM	32,63m ²
2. POKÓJ	11,43m ²
3. ŁAZIENKA	4,39m ²
4. GARDEROBA	6,74m ²
SUMA	55,19m ²
5. BALKON	8,78m ²



SKALA 1:100