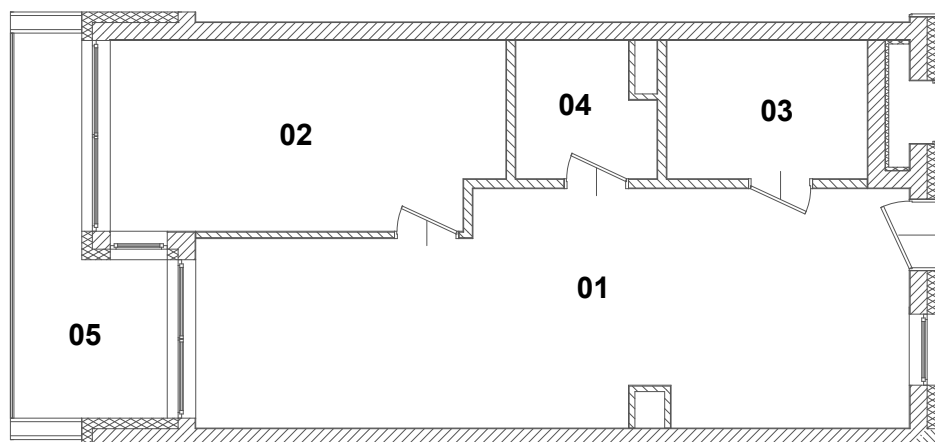




LOKAL MIESZKALNY

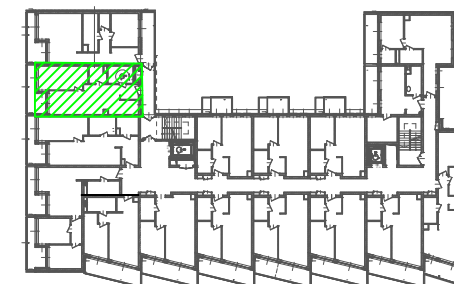
NR 03.02

III PIĘTRO



ZESTAWIENIE POWIERZCHNI

1. POKÓJ Z ANEKSEM KUCHENNYM	29,96m ²
2. POKÓJ	14,59m ²
3. ŁAZIENKA	5,49m ²
4. GARDEROBA	3,64m ²
SUMA	53,68m ²
5. BALKON	10,67m ²



SKALA 1:100