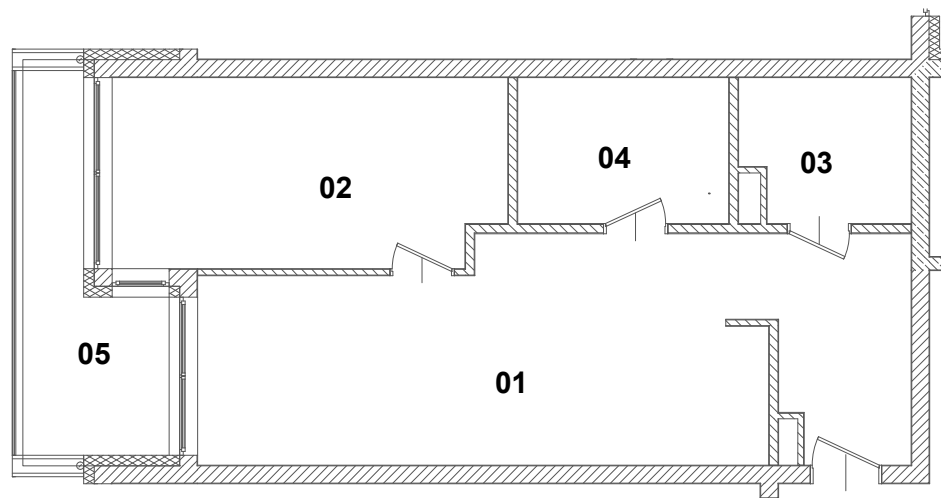




LOKAL MIESZKALNY

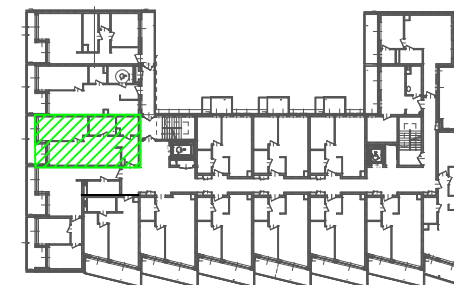
NR 03.03

III PIĘTRO



ZESTAWIENIE POWIERZCHNI

1. POKÓJ Z ANEKSEM KUCHENNYM	29,47m ²
2. POKÓJ	14,32m ²
3. ŁAZIENKA	6,04m ²
4. GARDEROBA	4,61m ²
SUMA	54,44m ²
5. BALKON	10,67m ²



SKALA 1:100