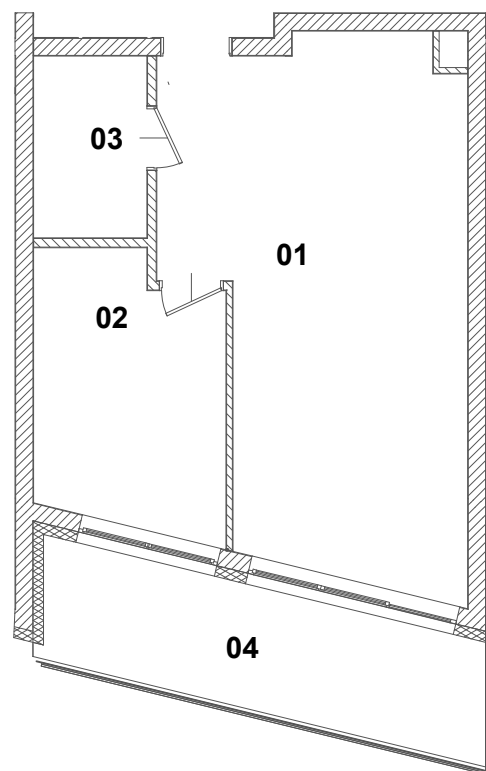




LOKAL MIESZKALNY

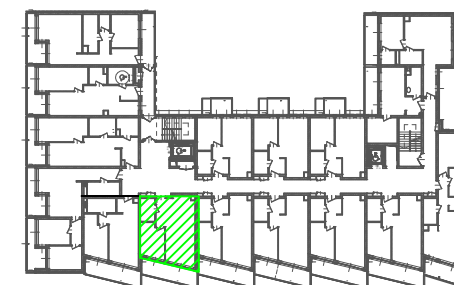
NR 03.06

III PIĘTRO



ZESTAWIENIE POWIERZCHNI

1. POKÓJ Z ANEKSEM KUCHENNYM	28,03m ²
2. POKÓJ	9,80m ²
3. ŁAZIENKA	4,04m ²
SUMA	41,87m ²
4. BALKON	11,09m ²



SKALA 1:100