



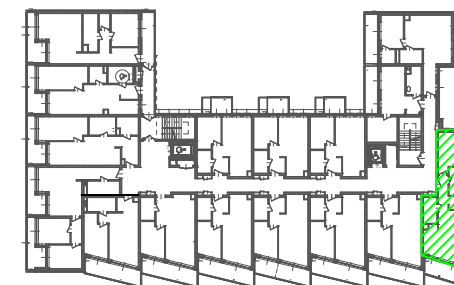
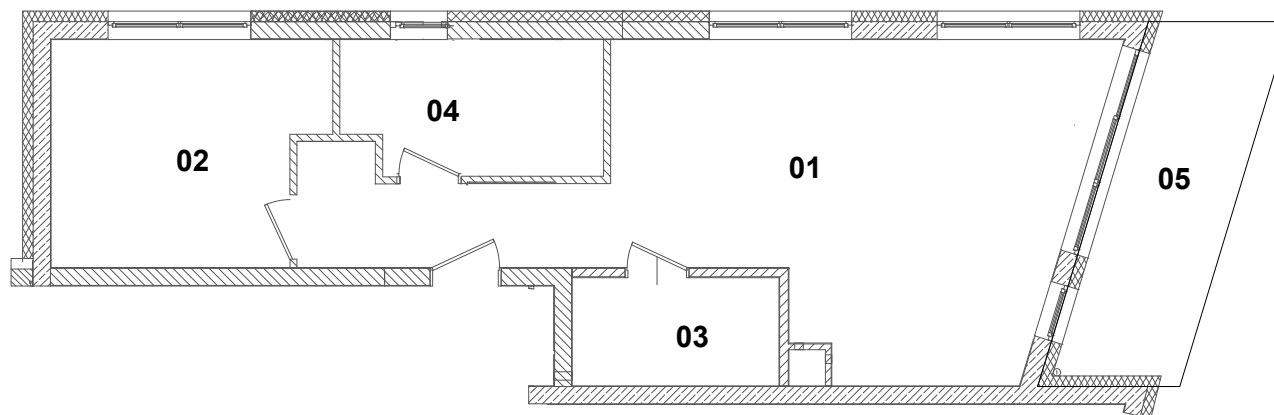
LOKAL MIESZKALNY

NR 03.11

III PIĘTRO

ZESTAWIENIE POWIERZCHNI

1. POKÓJ Z ANEKSEM KUCHENNYM	32,88m ²
2. POKÓJ	10,98m ²
3. ŁAZIENKA	4,39m ²
4. POKÓJ	6,70m ²
SUMA	54,95m ²
5. BALKON	8,78m ²



SKALA 1:100