



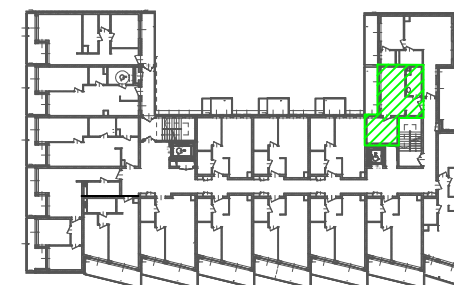
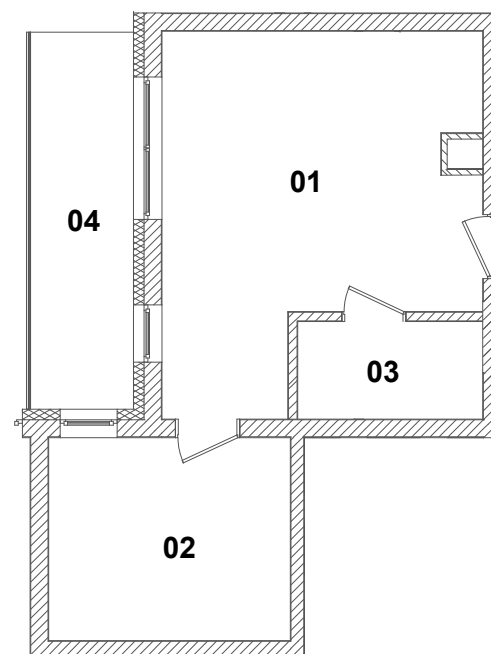
LOKAL MIESZKALNY

**NR 03.13**

III PIĘTRO

**ZESTAWIENIE POWIERZCHNI**

1. POKÓJ Z ANEKSEM KUCHENNYM	17,43m <sup>2</sup>
2. POKÓJ	9,53m <sup>2</sup>
3. ŁAZIENKA	3,74m <sup>2</sup>
SUMA	30,70m <sup>2</sup>
4. BALKON	7,74m <sup>2</sup>



SKALA 1:100