



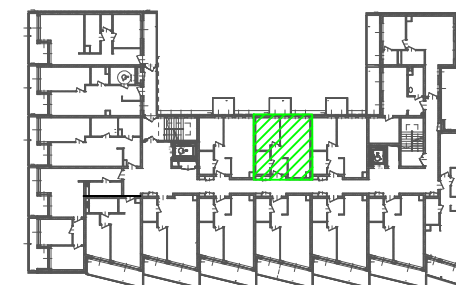
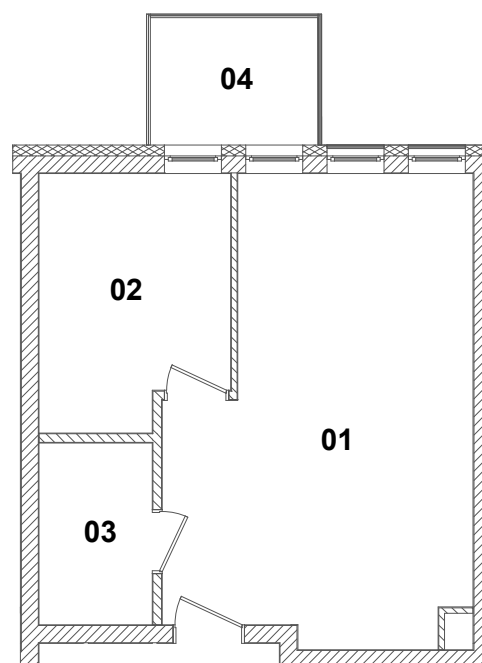
LOKAL MIESZKALNY

NR 03.15

III PIĘTRO

ZESTAWIENIE POWIERZCHNI

1. POKÓJ Z ANEKSEM KUCHENNYM	24,62m ²
2. POKÓJ	9,02m ²
3. ŁAZIENKA	4,01 m ²
SUMA	37,65m ²
4. BALKON	4,67m ²



SKALA 1:100