



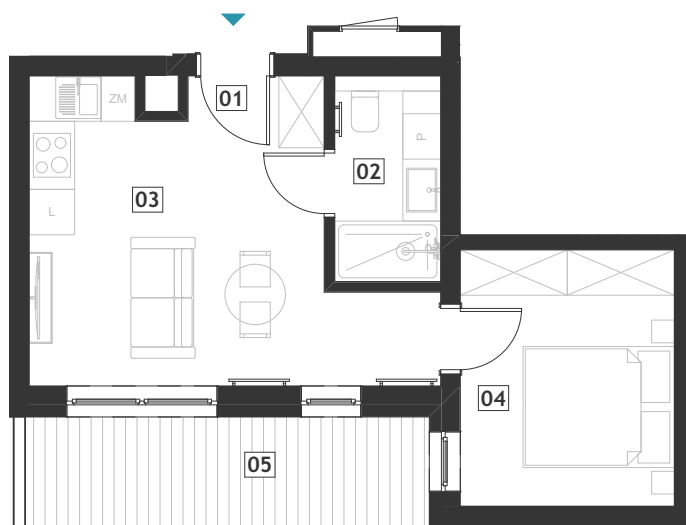
WEST PARK

APARTAMENTY

LOKAL MIESZKALNY

NR.01.13

PIĘTRO +1



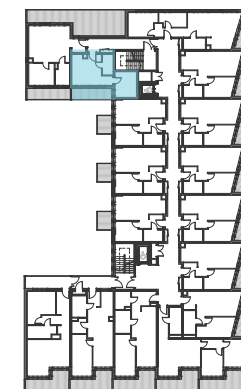
ZESTAWIENIE POWIERZCHNI

01. PRZEDPOKÓJ	3,33 m ²
02. ŁAZIENKA	3,78 m ²
03. POKÓJ DZIENNY + ANEKS KUCHENNY	14,03 m ²
04. SYPIALNIA	9,53 m ²

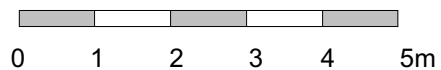
SUMA 30,67 m²

06. BALKON 7,74 m²

LOKALIZACJA



ul. Wylotowa



Podane na karcie wymiary oraz powierzchnie pomieszczeń mają charakter projektowy i mogą nieznacznie różnić się od wymiarów i powierzchni w wybudowanym budynku. Umeblowanie oraz zagospodarowanie terenu jest tylko wizualizacją i nie stanowi oferty handlowej – ma jedynie charakter poglądowy, przybliżający wielkości mieszkania.

+ 48 662 054 704

sprzedaz@west-park.pl

www.west-park.pl