



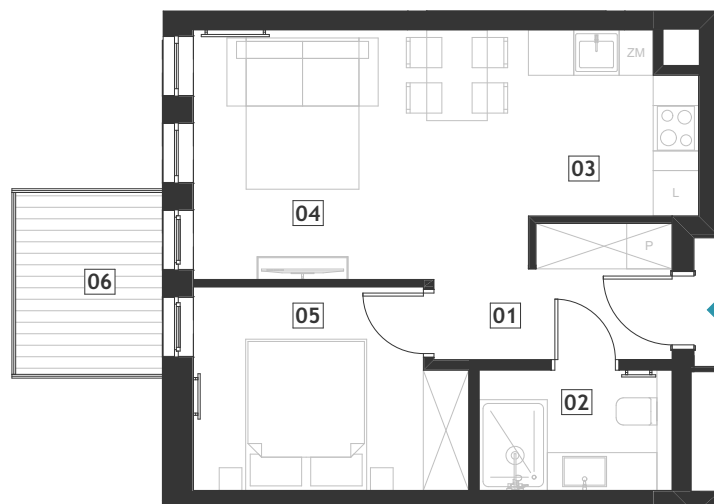
WEST PARK

APARTAMENTY

LOKAL MIESZKALNY

NR.01.14

PIĘTRO +1



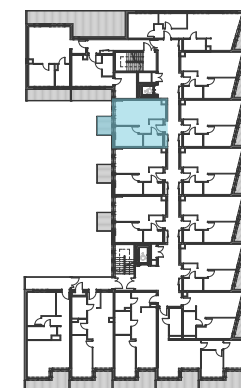
ZESTAWIENIE POWIERZCHNI

01. PRZEDPOKÓJ	4,76 m ²
02. ŁAZIENKA	4,01 m ²
03. ANEKS KUCHENNY	5,15 m ²
04. POKÓJ DZIENNY	14,50 m ²
05. SYPIALNIA	9,18 m ²

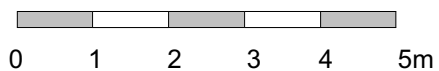
SUMA 37,60 m²

06. BALKON 4,67 m²

LOKALIZACJA



ul. Wylotowa



Podane na karcie wymiary oraz powierzchnie pomieszczeń mają charakter projektowy i mogą nieznacznie różnić się od wymiarów i powierzchni w wybudowanym budynku. Umeblowanie oraz zagospodarowanie terenu jest tylko wizualizacją i nie stanowi oferty handlowej – ma jedynie charakter poglądowy, przybliżający wielkości mieszkania.

+ 48 662 054 704

sprzedaz@west-park.pl

www.west-park.pl