



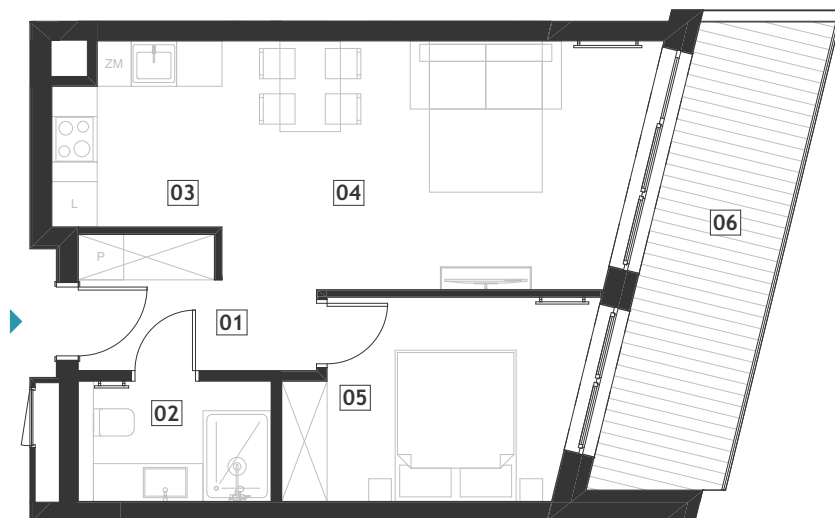
# WEST PARK

APARTAMENTY

LOKAL MIESZKALNY

NR.02.06

PIĘTRO +2



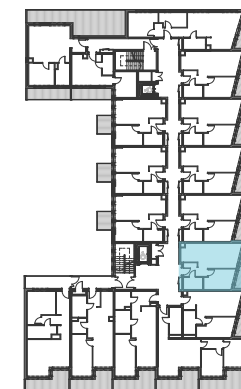
## ZESTAWIENIE POWIERZCHNI

01. PRZEDPOKÓJ	4,93 m <sup>2</sup>
02. ŁAZIENKA	4,02 m <sup>2</sup>
03. ANEKS KUCHENNY	5,15 m <sup>2</sup>
04. POKÓJ DZIENNY	17,65 m <sup>2</sup>
05. SYPIALNIA	9,86 m <sup>2</sup>

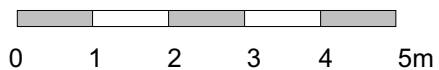
**SUMA** **41,61 m<sup>2</sup>**

06. BALKON 11,09 m<sup>2</sup>

## LOKALIZACJA



ul. Wylotowa



Podane na karcie wymiary oraz powierzchnie pomieszczeń mają charakter projektowy i mogą nieznacznie różnić się od wymiarów i powierzchni w wybudowanym budynku. Umeblowanie oraz zagospodarowanie terenu jest tylko wizualizacją i nie stanowi oferty handlowej – ma jedynie charakter poglądowy, przybliżający wielkości mieszkania.

+ 48 662 054 704

sprzedaz@west-park.pl

www.west-park.pl