



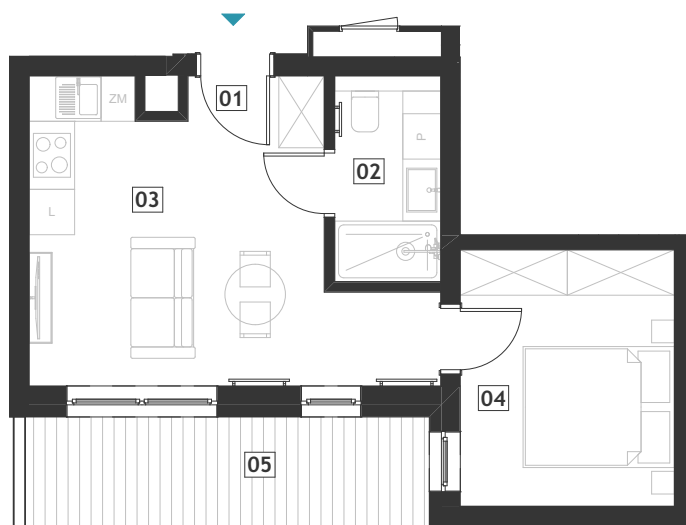
# WEST PARK

APARTAMENTY

LOKAL MIESZKALNY

NR.03.13

PIĘTRO +3



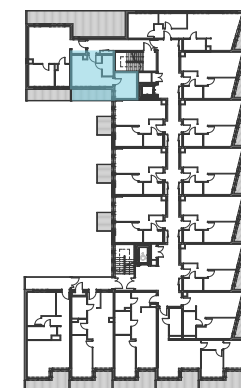
### ZESTAWIENIE POWIERZCHNI

|                                    |                      |
|------------------------------------|----------------------|
| 01. PRZEDPOKÓJ                     | 3,33 m <sup>2</sup>  |
| 02. ŁAZIENKA                       | 3,78 m <sup>2</sup>  |
| 03. POKÓJ DZIENNY + ANEKS KUCHENNY | 14,03 m <sup>2</sup> |
| 04. SYPIALNIA                      | 9,53 m <sup>2</sup>  |

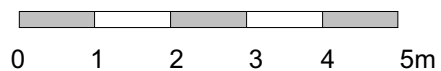
**SUMA** 30,67 m<sup>2</sup>

06. BALKON 7,74 m<sup>2</sup>


### LOKALIZACJA



ul. Wylotowa



Podane na karcie wymiary oraz powierzchnie pomieszczeń mają charakter projektowy i mogą nieznacznie różnić się od wymiarów i powierzchni w wybudowanym budynku. Umeblowanie oraz zagospodarowanie terenu jest tylko wizualizacją i nie stanowi oferty handlowej – ma jedynie charakter poglądowy, przybliżający wielkości mieszkania.

 + 48 662 054 704

 sprzedaz@west-park.pl

 www.west-park.pl