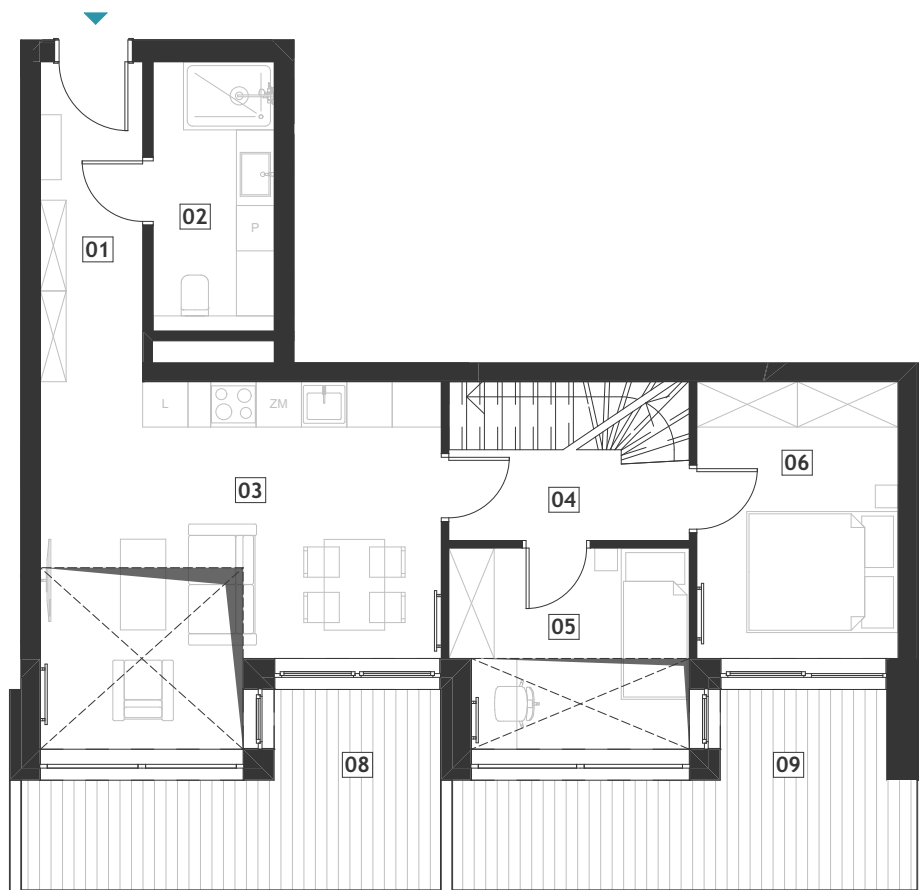




# WEST PARK

APARTAMENTY

PIĘTRO +4



LOKAL MIESZKALNY

NR.04.04 A

## ZESTAWIENIE POWIERZCHNI

01. PRZEDPOKÓJ	5,71 m <sup>2</sup>
02. ŁAZIENKA	5,68 m <sup>2</sup>
03. POKÓJ DZIENNY + ANEKS KUCHENNY	22,51 m <sup>2</sup>
04. KORYTARZ	6,68 m <sup>2</sup>
05. POKÓJ	8,05 m <sup>2</sup>
06. SYPIALNIA	9,71 m <sup>2</sup>
07. ANTRESOLA	35,30 m <sup>2</sup>

**SUMA** **93,64m<sup>2</sup>**

08. BALKON	10,67 m <sup>2</sup>
09. BALKON	11,54 m <sup>2</sup>
10. BALKON	2,64 m <sup>2</sup>
11. BALKON	2,64 m <sup>2</sup>

## LOKALIZACJA



ul. Wylotowa



Podane na karcie wymiary oraz powierzchnie pomieszczeń mają charakter projektowy i mogą nieznacznie różnić się od wymiarów i powierzchni w wybudowanym budynku. Umeblowanie oraz zagospodarowanie terenu jest tylko wizualizacją i nie stanowi oferty handlowej – ma jedynie charakter poglądowy, przybliżający wielkości mieszkania.

+ 48 662 054 704

sprzedaz@west-park.pl

www.west-park.pl